

## **Der Markt Donaustauf verkauft ein gebrauchtes Feuerwehrfahrzeug LF 16/12**

Zum Verkauf steht ein hochwertiges gebrauchtes LF 16/12 auf Mercedes 1224AF Fahrgestell mit Ziegler-Aufbau aus dem Baujahr 1995 ohne Rettungssatz und ohne Beladung. Dieses zuverlässige Fahrzeug ist mit einem aktuellen TÜV bis 09/2025 und einer SP bis 09/2024 ausgestattet. Die technische Ausstattung umfasst einen großzügigen Wassertank mit einem Fassungsvermögen von 1600 Litern. Die Einbaupumpe wurde zuletzt im Juni 2023 gewartet und verfügt über 178 Betriebsstunden. Der Kilometerstand des Fahrzeugs beträgt moderate 20.225 Kilometer.

Besonders hervorzuheben ist der ausziehbare Lichtmast, der fest im Geräteraum verkabelt ist. Im Geräteraum 2 besteht die praktische Möglichkeit, einen Rettungssatz mit Stromversorgung zu platzieren, wofür das Anschlusskabel bereits neben dem Lichtmastkabel im G4 bereitliegt. Die Dachkästen bieten ausreichend Platz für eine dreiteilige Schiebeleiter und eine vierteilige Steckleiter.

Die vorhandene Stromverkabelung ermöglicht den Betrieb eines analogen Funkgeräts sowie eines Motorola Digital Funkgeräts. Des Weiteren ist Platz und Vorrüstung für sechs HRT Ladegeräte von Wotech vorhanden, wobei bereits eines davon aktiv genutzt werden kann (mit Antennenanschluss).

Im gut durchdachten Mannschaftsraum sind zwei Atemschutzschnellangriffshalterungen gegen die Fahrtrichtung installiert.

Außer alters- und laufleistungsbedingten Gebrauchsspuren sowie einer Nachlackierung auf Kulanz bestehen noch folgende Schäden:

- Sitzbezug vorne rechts eingerissen,
- Tür Mannschaftsraum links stark korrodiert,
- Eckbeplanckung hinten rechts stark korrodiert,
- Trägerblech Kennzeichen hinten korrodiert,
- Eckbeplanckung vorne rechts deformiert,
- Kühlergrill gebrochen.

Trotz dieser Gebrauchsspuren bietet das LF 16/12 eine umfassende Ausstattung, die es zu einer idealen Wahl für Feuerwehreinsätze macht. Profitieren Sie von der Zuverlässigkeit und der durchdachten Technik dieses Fahrzeugs. Zusätzlich sei erwähnt, dass der Ausbau größtenteils mit Systemprofilen durchgeführt wurde, was individuelle Änderungen im Aufbau des Fahrzeugs ermöglicht.

Der Verkauf erfolgt unter Ausschluss der Gewährleistung (Sachmängelhaftung). Ein Widerrufs-/Rückgaberecht besteht nicht.

Das Fahrzeug ist vor Ort in Donaustauf abzuholen. Eine Überführung erfolgt nicht.

### **Ergänzende Daten zum Fahrzeug:**

- LF 16/12 auf Mercedes 1224AF Fahrgestell, Ziegler-Aufbau, Baujahr 1995
- Aktueller TÜV bis 09/2025 und SP bis 09/2024

- Wassertank mit 1600 Litern Fassungsvermögen
- Einbaupumpe zuletzt gewartet im 06/2023, 178 Betriebsstunden
- Kilometerstand: 20225 Kilometer
- Ausziehbarer Lichtmast, fest im Geräteraum verkabelt
- Möglichkeit zur Platzierung eines Rettungssatzes mit Stromversorgung im Geräteraum 2 (Anschlusskabel neben dem Lichtmastkabel im G4)
- Dachkästen für dreiteilige Schiebleiter und vierteilige Steckleiter
- Stromverkabelung für analoges Funkgerät und Motorola Digital Funkgerät vorhanden
- Platz und Vorrüstung für sechs HRT Ladegeräte von Wotech (eine aktiv)
- Zwei Atemschutzschnellangriffshalterungen im Mannschaftsraum, gegen die Fahrtrichtung installiert

## Technische Daten

Amtliches Kennzeichen	R-S 4001
Fahrzeugidentnummer	WDB6502821K100206
Fahrzeugart	SO.KFZ LOESCHFZ LF 16 (041300)
Aufbaubeschreibung	4-türig
Fahrzeughersteller	MERCEDES-BENZ (D) (0708)
Typ	1224 AF (900)
Antriebsart	Diesel
Leistung	177 kW
Hubraum	5958 ccm
Farbe	rot uni
Erstzulassung	08.11.1995
Letzte Zulassung	08.11.1995
Nächste HU - SP	September 2025 - September 2024
Anzahl Vorbesitzer	0, angenommen
Sitz- / Stehplätze	9
Laufleistung	20.225 km abgelesen 20.225 km geschätzt
<b>Bereifung</b>	
Vorderachse	10R22.5 144/142K Bridgestone Links 14,0 SO Rechts 14,0 SO
Hinterachse	10R22,5 140/138K Continental Links 12,0 / 13,0 SO / SO Rechts 13,0 / 12,0 SO / SO
	<b>Legende: SO = Sommerreifen</b>

Aufbau	
Art	Feuerwehraufbau
Hersteller	Albert Ziegler GmbH & Co.KG
Typ	LF 16/12
Ident-Nr.	0112/0691
Baujahr	1995
Bemerkungen	Übersetzung Mot.-Aggr.: 1:2.17
Grundlage Fahrzeugdaten	Zulassungsbescheinigung Teil I /Fahrzeugschein Original

**Kontakte für Rückfragen:**

[kommandant@feuerwehr-donaustauf.de](mailto:kommandant@feuerwehr-donaustauf.de) (zur Vereinbarung eines Besichtigungstermins)

Georg Weigert, Tel.: 09403/9502-25 oder [georg.weigert@vg-donaustauf.de](mailto:georg.weigert@vg-donaustauf.de)

**Ein Angebot richten sie bitte bis 21.03.2024 schriftlich an:**

Verwaltungsgemeinschaft Donaustauf

Markt Donaustauf

Wörther Str. 5

93093 Donaustauf



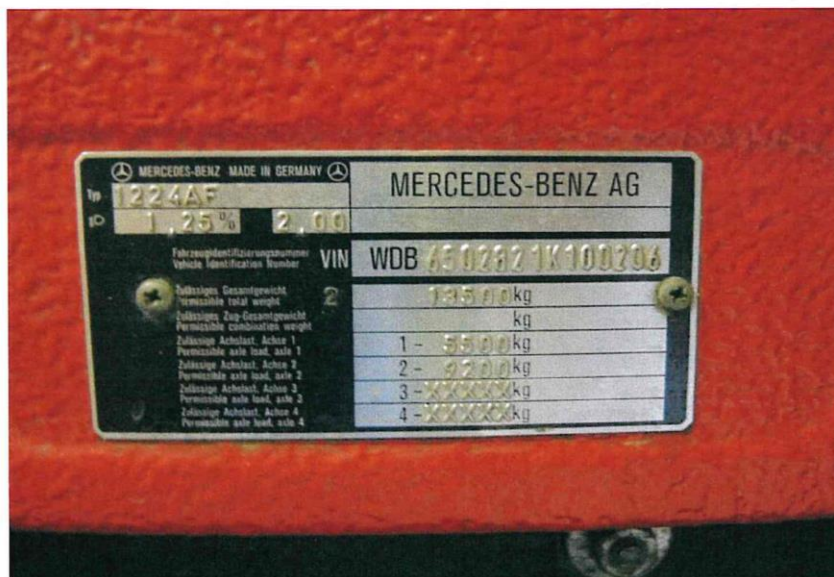
**Bild 1**



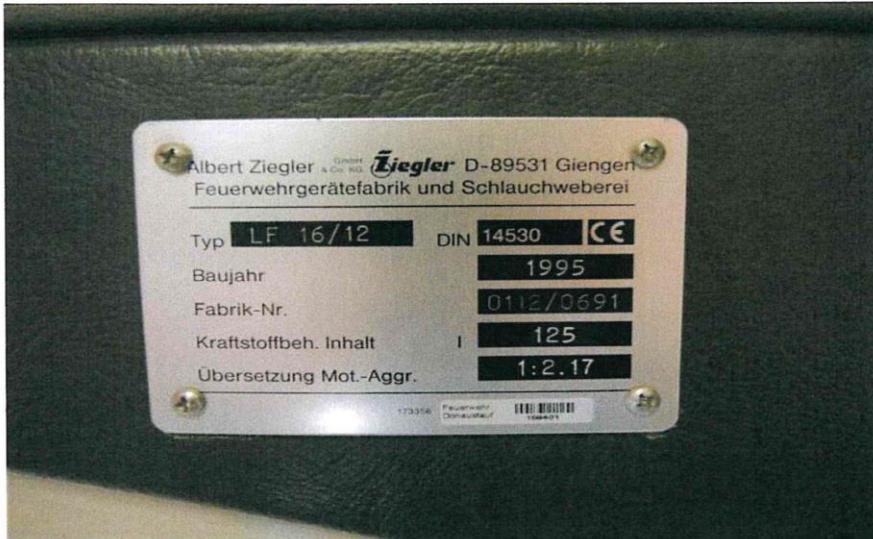
**Bild 2**



**Bild 3**  
Fahrzeug-  
Identifizierungsnum-  
mer



**Bild 4**  
Typenschild



**Bild 5**  
Typenschild Aufbau



**Bild 6**  
Laufleistung



**Bild 7**



**Bild 8**



**Bild 9**



**Bild 10**





**Bild 11**



**Bild 12**



Bild 13



Bild 14



**Bild 15**



**Bild 16**



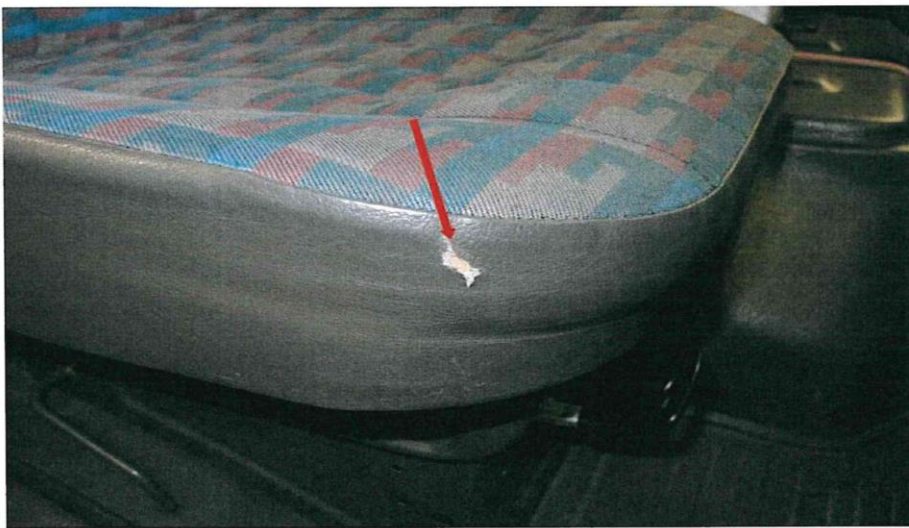
**Bild 17**



**Bild 18**



**Bild 19**  
Sitzbezug vorn  
rechts eingerissen



**Bild 20**



**Bild 21**

Tür Mannschaftsraum  
links stark  
korrodiert



**Bild 22**



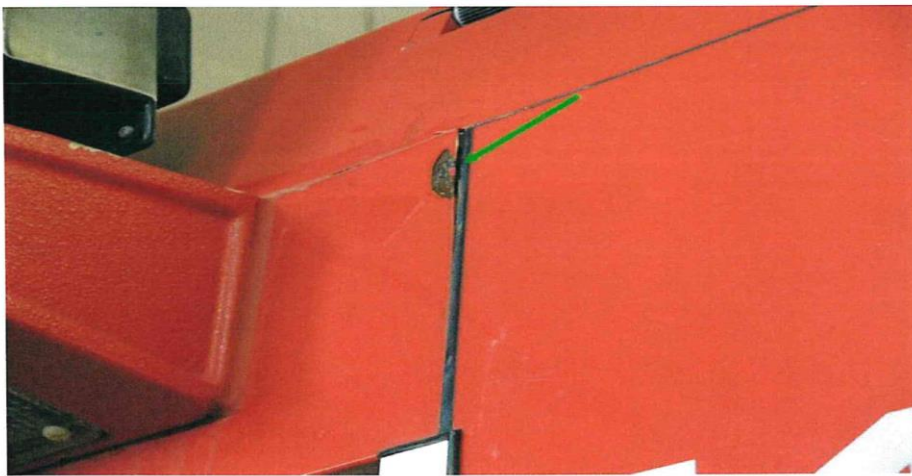
**Bild 23**  
Eckbeplankung  
hinten rechts stark  
korrodiert



**Bild 24**



**Bild 25**  
Trägerblech  
Kennzeichen hinten  
korrodiert



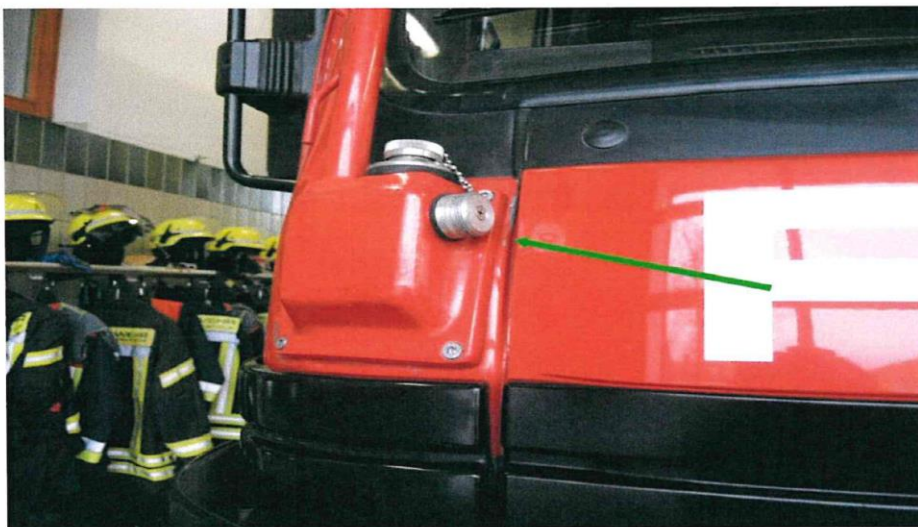
**Bild 26**



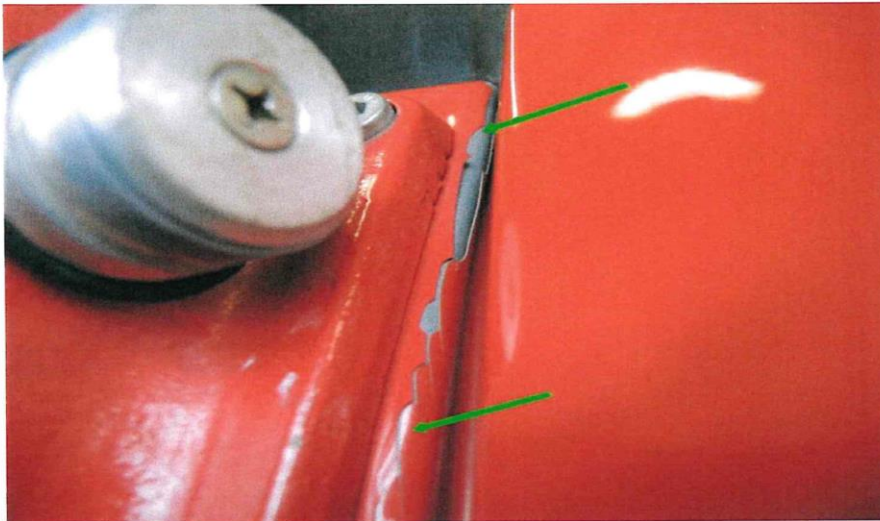


**Bild 27**

Eckblechplanke vorn  
rechts deformiert



**Bild 28**



**Bild 29**



**Bild 30**  
Kühlergrill  
gebrochen



Bild 31